

■ 令和4年度 大阪芸術大学 授業アンケート集計結果（前期・後期・通年）

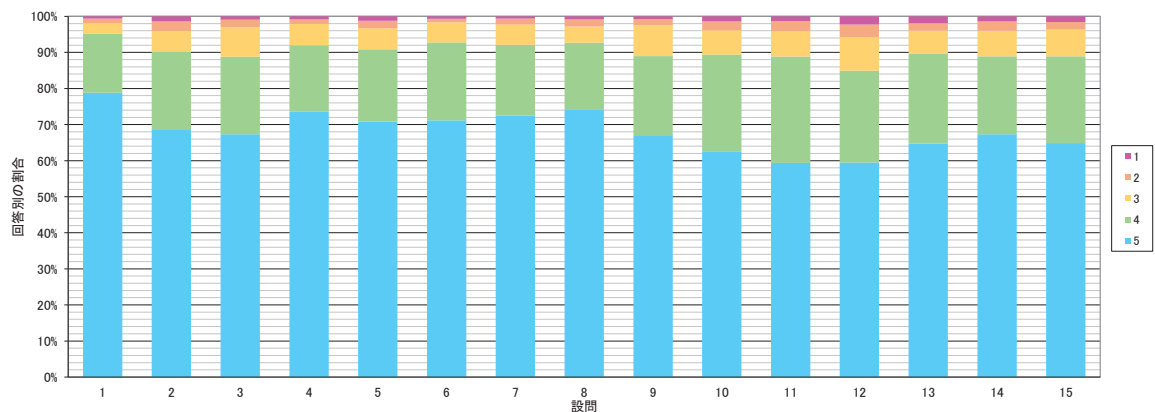
学科別回答数

学科	回答数	学科	回答数
アートサイエンス	937	映像	763
美術	1,125	舞台芸術	2,206
デザイン	4,598	芸術計画	836
建築	712	キャラクター造形	2,628
文芸	1,532	音楽	1,057
放送	2,316	演奏	1,295
写真	402	初等芸術教育	782
工芸	687	計	21,876

学年別回答数

学年	回答数
1	8,461
2	7,673
3	4,440
4	1,302
合計	21,876

設問	回答	回答				
		5	4	3	2	1
1	授業の開始時間、終了時間は適切でしたか。	78.8%	16.4%	3.0%	1.2%	0.6%
2	教員の説明や話し方は明瞭でしたか。	68.7%	21.5%	5.7%	2.7%	1.4%
3	教員は授業中の私語や遅刻に対して、適切な処置をとっていましたか。	67.3%	21.5%	8.2%	2.0%	0.9%
4	教員は学生の質問や相談に誠意をもって対応していましたか。	73.5%	18.4%	5.9%	1.2%	0.9%
5	教員は授業を理解させるための工夫（板書・プリント資料・視聴覚教材など）をしていましたか。	70.8%	20.0%	5.8%	2.1%	1.2%
6	教員はシラバス（授業計画）の内容通りに授業をすすめましたか。	71.2%	21.6%	5.5%	1.0%	0.7%
7	授業クラスの人数は適切な人数でしたか。	72.5%	19.6%	5.6%	1.7%	0.6%
8	教室の広さや設備は整っていましたか。	74.3%	18.5%	4.5%	2.0%	0.8%
9	この授業は、新型コロナウイルス感染拡大防止の対策は行われていましたか。	66.8%	22.1%	8.6%	1.6%	0.8%
10	授業へ意欲的に参加できましたか。	62.6%	26.8%	6.7%	2.5%	1.4%
11	授業の内容はよく理解できましたか。	59.4%	29.5%	7.0%	2.8%	1.4%
12	さらにつづけて学習しようという意欲がわいてきましたか。	59.5%	25.5%	9.3%	3.5%	2.3%
13	この授業科目は、総合的に満足している。【総合評価】	64.7%	25.0%	6.4%	2.0%	1.9%
14	教員の与える課題は適切な量で、取り組む時間は十分ありましたか。	67.3%	21.6%	7.1%	2.6%	1.4%
15	授業を通じて技術力や表現力が向上しましたか。	64.9%	24.0%	7.4%	2.0%	1.6%



設問

- 1 授業の開始時間、終了時間は適切でしたか。
- 2 教員の説明や話し方は明瞭でしたか。
- 3 教員は授業中の私語や遅刻に対して、適切な処置をとっていましたか。
- 4 教員は学生の質問や相談に誠意をもって対応していましたか。
- 5 教員は授業を理解させるための工夫（板書・プリント資料・視聴覚教材など）をしていましたか。
- 6 教員はシラバス（授業計画）の内容通りに授業をすすめましたか。
- 7 授業クラスの人数は適切な人数でしたか。
- 8 教室の広さや設備は整っていましたか。
- 9 この授業は、新型コロナウイルス感染拡大防止の対策は行われていましたか。
- 10 授業へ意欲的に参加できましたか。
- 11 授業の内容はよく理解できましたか。
- 12 さらにつづけて学習しようという意欲がわいてきましたか。
- 13 この授業科目は、総合的に満足している。【総合評価】
- 14 教員の与える課題は適切な量で、取り組む時間は十分ありましたか。
- 15 授業を通じて技術力や表現力が向上しましたか。

回答の選択肢

- 問1
- 1: 適切ではなかった
 - 2: あまり適切ではなかった
 - 3: どちらでもない
 - 4: まあまあ適切であった
 - 5: 適切であった
- 問2～問16
- 1: そう思わない（不満である）
 - 2: あまりそう思わない（満足していない）
 - 3: どちらとも思わない
 - 4: ある程度そう思う（満足している）
 - 5: そう思う（大変満足している）